

# 令和6年度 6・7月の行事予定

阿武町立阿武小学校

※ 行事予定は、5月29日現在のものです。今後、変更になる場合があるかもしれませんが、ご了承ください。

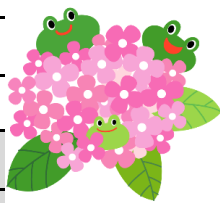
日 曜	6 月 行 事	日 曜	7 月 行 事
1 土		1 月	委員会活動④
2 日	日曜参観日	2 火	発育測定（下）
3 月	振替休業日	3 水	発育測定（上）、丸付け先生終了
4 火	発育測定（上）	4 木	SC来校
5 水	集金日、発育測定（下）	5 金	集金日
6 木	6年生修学旅行①、SC来校	6 土	
7 金	6年生修学旅行②	7 日	
8 土		8 月	
9 日		9 火	
10 月	委員会活動③、教育相談週間（～17日）	10 水	
11 火	歯みがきオリンピック（～17日）	11 木	
12 水		12 金	小中合同学校保健安全委員会（6年）
13 木	新体力テスト、歯みがき大会（5年） 眼科・耳鼻科検診（全学年）	13 土	
14 金	心電図（1、4年）、漢字検定（希望者）	14 日	
15 土		15 月	海の日
16 日		16 火	地区別下校（6校時カット）
17 月	代表委員会	17 水	給食終了（午後カット）
18 火		18 木	個人懇談
19 水	3校協働研修会	19 金	終業式
20 木	不審者対応避難訓練 食べちゃおう会②（2年）、SC来校	20 土	
21 金	2年生 奈古分校生徒と芋の苗植え 福賀小との交流学习	21 日	夏季休業開始（～8月25日）
22 土		22 月	
23 日		23 火	
24 月	クラブ活動②	24 水	
25 火		25 木	P運営委員会②（1学期の反省）
26 水		26 金	
27 木		27 土	
28 金		28 日	
29 土		29 月	
30 日		30 火	
		31 水	



13:20 下校

10:25 下校  
11:00～ 個人懇談

8:30～ 終業式  
9:00～ 大掃除  
9:30～ 学活・授業  
11:25 下校



2学期の開始が8月26日（月）となったため、当初予定していた 親子奉仕活動を8月18日（日）に変更します。この日は、授業日でないため、作業後、親子で下校となります。詳しい日程については、後日お知らせします。

